

FIAT
PROFESSIONAL



FIAT SCUDO | E-SCUDO

KASTENWAGEN | MULTICAB | FLEXCAB | PLATTFORM-FAHRGESTELL

PREISE - AUSSTATTUNG - TECHNISCHE DATEN

Stand 28.04.2026

VERSIONEN UND PREISE

Version	Motor	Leistung kW (PS)	Getriebe	Motor Code	Nutzlast max. (kg)**	zGG*** (kg)	PREIS netto* in EURO (zzgl. MwSt.)	PREIS brutto* in EURO (inkl. MwSt.)
KASTENWAGEN M (L2)								
506.5NS.4	1.5 Diesel 120 Stop&Start	88 (120)	6-Gang Manuell	S	1183	2830	31.500,00	37.485,00
506.5NG.4	2.2 Diesel 150 Stop&Start	110 (150)	6-Gang Manuell	G	1341	3100	34.000,00	40.460,00
506.5NF.4	2.2 Diesel 150 Stop&Start	110 (150)	8-Gang Automatik	F	1296	3100	35.800,00	42.602,00
506.5ND.4	2.2 Diesel 180 Stop&Start	132 (180)	8-Gang Automatik	D	1303	3100	36.800,00	43.792,00
507.5N4.4	Elektro 100 kW - 42 kWh	100 (136)	Automatik	4	1363	3200	38.300,00	45.577,00
507.5N5.4	Elektro 100 kW - 69 kWh	100 (136)	Automatik	5	1220	3230	43.300,00	51.527,00
KASTENWAGEN M S-DESIGN								
506.58D.4	2.2 Diesel 180 Stop&Start	132 (180)	8-Gang Automatik	D	1303	3100	40.800,00	48.552,00
507.585.4	Elektro 100 kW - 69 kWh	100 (136)	Automatik	5	1220	3230	47.300,00	56.287,00
KASTENWAGEN XL (L3)								
506.6NS.4	1.5 Diesel 120 Stop&Start	88 (120)	6-Gang Manuell	S	1131	2830	33.000,00	39.270,00
506.6NG.4	2.2 Diesel 150 Stop&Start	110 (150)	6-Gang Manuell	G	1294	3100	35.500,00	42.245,00
506.6NF.4	2.2 Diesel 150 Stop&Start	110 (150)	8-Gang Automatik	F	1283	3100	37.300,00	44.387,00
506.6ND.4	2.2 Diesel 180 Stop&Start	132 (180)	8-Gang Automatik	D	1285	3100	38.300,00	45.577,00
507.6N4.4	Elektro 100 kW - 42 kWh	100 (136)	Automatik	4	1282	3140	39.200,00	46.648,00
507.6N5.4	Elektro 100 kW - 69 kWh	100 (136)	Automatik	5	1147	3190	44.200,00	52.598,00

* Unverbindliche Preisempfehlung des Herstellers ab Werk

** Erhöhte Nutzlast (inkl. Fahrer (75 kg)), ausstattungsabhängig

*** Zulässiges Gesamtgewicht ggf. mit erhöhter Nutzlast und Einzelbeifahrersitz

VERSIONEN UND PREISE

Version	Motor	Leistung kW (PS)	Getriebe	Motor Code	Nutzlast max. (kg)**	zGG*** (kg)	PREIS netto* in EURO (zzgl. MwSt.)	PREIS brutto* in EURO (inkl. MwSt.)
MULTICAB M (L2)								
506.8NG.4	2.2 Diesel 150 Stop&Start	110 (150)	6-Gang Manuell	G	1254	3100	37.000,00	44.030,00
506.8ND.4	2.2 Diesel 180 Stop&Start	132 (180)	8-Gang Automatik	D	1225	3100	39.800,00	47.362,00
507.8N4.4	Elektro 100 kW - 42 kWh	100 (136)	Automatik	4	1164	3130	41.300,00	49.147,00
507.8N5.4	Elektro 100 kW - 69 kWh	100 (136)	Automatik	5	1046	3200	46.300,00	55.097,00
MULTICAB M S-DESIGN								
506.88D.4	2.2 Diesel 180 Stop&Start	132 (180)	8-Gang Automatik	D	1225	3100	43.800,00	52.122,00
507.885.4	Elektro 100 kW - 69 kWh	100 (136)	Automatik	5	1046	3200	50.300,00	59.857,00
MULTICAB XL (L3)								
506.BNG.4	2.2 Diesel 150 Stop&Start	110 (150)	6-Gang Manuell	G	1225	3100	38.500,00	45.815,00
506.BND.4	2.2 Diesel 180 Stop&Start	132 (180)	8-Gang Automatik	D	1196	3100	41.300,00	49.147,00
507.BN4.4	Elektro 100 kW - 42 kWh	100 (136)	Automatik	4	1100	3090	42.200,00	50.218,00
507.BN5.4	Elektro 100 kW - 69 kWh	100 (136)	Automatik	5	984	3160	47.200,00	56.168,00
FLEXCAB M (L2)								
506.7HS.4	1.5 Diesel 120 Stop&Start	88 (120)	6-Gang Manuell	S	1077	2830	35.000,00	41.650,00
506.7HG.4	2.2 Diesel 150 Stop&Start	110 (150)	6-Gang Manuell	G	1254	3100	37.500,00	44.625,00
FLEXCAB XL (L3)								
506.AHS.4	1.5 Diesel 120 Stop&Start	88 (120)	6-Gang Manuell	S	1035	2830	36.500,00	43.435,00
506.AHG.4	2.2 Diesel 150 Stop&Start	110 (150)	6-Gang Manuell	G	1232	3100	39.000,00	46.410,00
PLATTFORM-FAHRGESTELL								
506.CJG.4	2.2 Diesel 150 Stop&Start	110 (150)	6-Gang Manuell	G	- ****	3100	33.800,00	40.222,00
507.CJ4.4	Elektro 100 kW - 42 kWh	100 (136)	Automatik	4	- ****	3150	38.100,00	45.339,00
507.CJ5.4	Elektro 100 kW - 69 kWh	100 (136)	Automatik	5	- ****	3200	43.100,00	51.289,00

* Unverbindliche Preisempfehlung des Herstellers ab Werk

** Erhöhte Nutzlast (inkl. Fahrer (75 kg)), ausstattungsabhängig

*** Zulässiges Gesamtgewicht ggf. mit erhöhter Nutzlast und Einzelbeifahrersitz

**** Abhängig von späteren Fahrzeugaufbau

SERIENAUSSTATTUNGEN UND EINZELOPTIONEN

EINZELOPTIONEN	CODE	BINDUNGEN / AUSSCHLÜSSE	PREIS netto* in € (zzgl. MwSt.)	PREIS brutto* in € (inkl. MwSt.)	KASTENWAGEN	KASTENWAGEN	KASTENWAGEN	MULTICAB	MULTICAB	MULTICAB	FLEXCAB	FLEXCAB	PLATTFORM- FAHRGESTELL
					M	S-DESIGN	XL	M	S-DESIGN	XL	M	XL	
RÄDER													
16-Zoll-Stahlfelgen mit Sommerreifen 215/65 R16 C 106T, Radnabenabdeckung	FJ0				S	-	S	S	-	S	S	S	S
17-Zoll-Stahlfelgen schwarz mit Sommerreifen, 215/60 R17 C 104H, Radzierblende	FJ3	i.V.m. K4H, FF8, FF6			S	-	S	S	-	S	S	S	S
17-Zoll-Stahlfelgen mit winterzugelassenen Ganzjahresreifen 215/60 R17 C 109T, Radnabenabdeckung	FJC	nicht i.V.m. F1W, FG9, FAY	450,00	535,50	O	-	O	O	-	O	O	O	O
17-Zoll-Leichtmetallfelgen mit Sommerreifen 215/60 R17 C 104H	FJ7	nicht i.V.m. F1W	650,00	773,50	O	-	O	O	-	O	-	-	-
17-Zoll-Leichtmetallfelgen glanzgedreht mit Sommerreifen 225/55 R17 XL 101V	FJ4				-	S	-	-	S	-	-	-	-
Reifen-Reparatur-Kit	Y1L				S	S	S	S	S	S	S	S	S
Ersatzrad	FFZ	nicht i.V.m. F1W	200,00	238,00	O	O	O	O	O	O	O	O	O
Reifendruck-Kontrollsystem, indirekt	YFT				S	S	S	S	S	S	S	S	S
FAHRWERK													
Anhängerkupplung, ohne Werkzeug abnehmbar, schwarz beschichtet, Anhängerstabilisierung	KN0	nicht i.V.m. Elektro	550,00	654,50	O	O	O	O	O	O	O	O	-
Anhängerkupplung, mit Werkzeug abnehmbar, schwere Ausführung mit Kugelkopf und Haken, gelb beschichtet, Anhängerstabilisierung	F5D	nicht i.V.m. Elektro	700,00	833,00	O	O	O	O	O	O	O	O	-
Erhöhte Nutzlast +200 kg	F86	i.V.m. 1.5 Diesel	600,00	714,00	O	-	S	O	-	S	O	S	-
Erhöhte Nutzlast +400 kg	F86	i.V.m. 2.2 Diesel Manuell	600,00	714,00	O	-	S	O	-	S	O	S	S
Erhöhte Nutzlast +350 kg	F86	i.V.m. 2.2 Diesel Automatik	600,00	714,00	O	O	S	O	O	S	-	-	-
Erhöhte Nutzlast +350 kg	F86	i.V.m. Elektro 49 kWh	600,00	714,00	O	-	-	O	-	-	-	-	S
Erhöhte Nutzlast +250 kg	F86	i.V.m. Elektro 49 kWh	600,00	714,00	-	-	O	-	-	O	-	-	-
Erhöhte Nutzlast +200 kg	F86	i.V.m. Elektro 75 kWh	600,00	714,00	O	O	-	O	O	-	-	-	S
Erhöhte Nutzlast +100 kg	F86	i.V.m. Elektro 75 kWh	600,00	714,00	-	-	O	-	-	O	-	-	-
ABS inkl. Bremsassistent und adaptivem Bremslicht	AF1				S	S	S	S	S	S	S	S	S
Berganfahrasistent	Y2L				S	S	S	S	S	S	S	S	S

SERIENAUSSTATTUNGEN UND EINZELOPTIONEN

EINZELOPTIONEN	CODE	BINDUNGEN / AUSSCHLÜSSE	PREIS netto* in € (zzgl. MwSt.)	PREIS brutto* in € (inkl. MwSt.)	KASTENWAGEN	KASTENWAGEN	KASTENWAGEN	MULTICAB	MULTICAB	MULTICAB	FLEXCAB	FLEXCAB	PLATTFORM- FAHRGESTELL
					M	S-DESIGN	XL	M	S-DESIGN	XL	M	XL	
TÜREN UND FENSTER													
Schiebetür rechts manuell	FI7				S	S	S	S	S	S	S	S	-
Schiebetür rechts und links manuell	FI8	nicht i.V.m. 211	400,00	476,00	O	O	O	O	O	O	O	O	-
Innenbetätigung der Schiebetür	K4A		50,00	59,50	O	-	O	S	S	S	S	S	-
Elektrische Fensterheber in Reihe 1	K2D				S	S	S	S	S	S	S	S	S
Seitenscheibe feststehend, beidseitig in Reihe 2	FGR	nicht i.V.m. FGO, Y73, FGU inkl. K4A	120,00	142,80	O	O	O	S	S	S	S	S	-
Seitenscheibe schiebbar, beidseitig in Reihe 2, Tönungsgrad 70% aller Scheiben ab Reihe 2	FGQ	nicht i.V.m. F9T, 211	300,00	357,00	-	-	-	O	O	O	O	O	-
Seitenscheibe schiebbar, beidseitig in Reihe 2, Tönungsgrad 70% aller Scheiben ab Reihe 2	Y73	nicht i.V.m. FGO, FGQ, FGR inkl. K4A	350,00	416,50	O	O	O	-	-	-	-	-	-
Seitenscheibe feststehend, beidseitig in Reihe 2, Tönungsgrad 90% aller Scheiben ab Reihe 2	FGO	nicht i.V.m. FGR, Y73 inkl. K4A	200,00	238,00	O	O	O	-	-	-	-	-	-
Seitenscheibe feststehend, beidseitig in Reihe 2 + 3, Heckflügeltüren verglast	FGU	nicht i.V.m. FA7 inkl. K4A	500,00	595,00	O	-	O	-	-	-	-	-	-
			400,00	476,00	-	-	-	O	-	O	O	O	-
Heckflügeltüren 50/50, 180° öffnend, verblecht	FHL				S	S	S	S	S	S	S	S	-
Heckflügeltüren 50/50, 180° öffnend, verglast, Scheibenwischer und -heizung beidseitig	FHN	nicht i.V.m. BN0, BN2, FGU, FHO, FHP, FI5	300,00	357,00	O	-	O	O	-	O	O	O	-
Heckklappe, verglast, Scheibenwischer und -heizung	FHO	nicht i.V.m. BN0, BN2, FHN, FHP, FI5 inkl. K4A	300,00	357,00	O	-	O	O	-	O	O	O	-
Heckklappe, verglast, Scheibe separat zu öffnen, Scheibenwischer und -heizung	FHP	nicht i.V.m. BN0, BN2, FHN, FHO, FI5 inkl. K4A	450,00	535,50	O	-	O	O	-	O	-	-	-
Zentralverriegelung, 2 Funk-Schlüssel	KK2				S	S	S	S	S	S	S	S	S

SERIENAUSSTATTUNGEN UND EINZELOPTIONEN

EINZELOPTIONEN	CODE	BINDUNGEN / AUSSCHLÜSSE	PREIS netto* in € (zzgl. MwSt.)	PREIS brutto* in € (inkl. MwSt.)	KASTENWAGEN	KASTENWAGEN	KASTENWAGEN	MULTICAB	MULTICAB	MULTICAB	FLEXCAB	FLEXCAB	PLATTFORM- FAHRGESTELL
					M	S-DESIGN	XL	M	S-DESIGN	XL	M	XL	
SITZE													
Fahrsitz höhenverstellbar, mit Armlehne und Lendenwirbelstütze, Doppelbeifahrersitz mit Ablagen unter der Sitzbank	FHB	i.V.m. F18, F9T			S	-	S	S	S	S	S	S	S
Fahrsitz klappbar, höhenverstellbar, mit Armlehne, Doppelbeifahrersitz mit Ablagen unter der Sitzbank	FHB	nicht i.V.m. F18, F9T			-	-	-	S	S	S	S	S	-
Fahrsitz höhenverstellbar, mit Armlehne und Lendenwirbelstütze, Einzelbeifahrersitz mit Armlehne	FHE	nicht i.V.m. FHF	0,00	0,00	O	-	O	O	O	O	O	O	O
Fahrsitz höhenverstellbar, mit Armlehne und Lendenwirbelstütze, Doppelbeifahrersitz inkl. Magic Cargo (Laderaumerweiterung und multifunktionale Mittelarmlehne)	FHF	nicht i.V.m. FHE	350,00	416,50	O	S	O	-	-	-	-	-	-
Rückenlehne der Sitze in Reihe 1 rückseitig ohne Stoffbespannung	FH2				S	S	S	-	-	-	-	-	S
Rückenlehne der Sitze in Reihe 1 rückseitig mit Stoffbespannung	FH1				-	-	-	S	S	S	S	S	-
Rückenlehne der Sitze in Reihe 1 rückseitig mit Stoffbespannung	FH1	i.V.m. Y1T + FHE			S	S	S	S	S	S	S	S	-
Fahrer- und Beifahrerairbag	Y1Z				S	S	S	S	S	S	S	S	S
Seiten- und Kopfairbags in Reihe 1	FEK				-	-	-	S	S	S	S	S	-
3-Punkt-Gurte auf allen Plätzen in Reihe 2, Anschnallerkennung	F7S				-	-	-	S	S	S	S	S	-
Vorrüstung Anschnallerkennung Reihe 2 (Kabelsatz, Software, Display)	F7S		20,00	23,80	O	O	O	-	-	-	-	-	-
3 Plätze in Reihe 2, 2 Armlehnen, Isofix, Trennwand hinter Reihe 2 aus Kunststoff inkl. Scheibe aus Plexiglas, Staufächer unterhalb Sitz links und mitte	F7N				-	-	-	S	S	S	-	-	-
3 Plätze in Reihe 2, Raum unterhalb der Sitze vom Laderaum aus nutzbar, Sitzbank nach vorne klapp- und verschiebbar, kein Isofix, verschiebbares Trenngitter hinter Reihe 2 zur vergrößerung des Laderaums bei Nutzung als 2- bzw. 3-Sitzer	F7M				-	-	-	-	-	-	S	S	-
LADERAUM													
Trennwand verblecht	FFI				S	S	S	-	-	-	-	-	-
Trennwand verglast inkl. Innenspiegel	FFK	i.V.m. FGU, FHO, FHP, FHN			S	S	S	-	-	-	-	-	-
Komfort-Trennwand verglast und isoliert inkl. Innenspiegel, größerer Verstellbereich Fahrsitz (+4cm nach hinten, +8,5° Neigungswinkel, -12cm Laderaumlänge im oberen Bereich)	FFL		200,00	238,00	O	O	O	-	-	-	-	-	-
Verstärkte LED-Laderaumbeleuchtung (5W + 10W)	FA0		100,00	119,00	O	S	O	-	-	-	-	-	-
Schutz Laderraumboden aus Holz (Birke, 9mm, rutschhemmend)	FA6	nicht i.V.m. FA7	400,00	476,00	O	O	O	O	O	O	S	S	-
Schutz Laderraumboden aus Holz (9mm, rutschhemmend) und Seitenwände aus Holz (6mm)	FA7	nicht i.V.m. FA6, FGU	700,00	833,00	O	O	O	O	O	O	-	-	-

* Unverbindliche Preisempfehlung des Herstellers ab Werk

Legende: O = Optional; S = Serienausstattung

SERIENAUSSTATTUNGEN UND EINZELOPTIONEN

EINZELOPTIONEN	CODE	BINDUNGEN / AUSSCHLÜSSE	PREIS netto* in € (zzgl. MwSt.)	PREIS brutto* in € (inkl. MwSt.)	KASTENWAGEN	KASTENWAGEN	KASTENWAGEN	MULTICAB	MULTICAB	MULTICAB	FLEXCAB	FLEXCAB	PLATTFORM- FAHRGESTELL
					M	S-DESIGN	XL	M	S-DESIGN	XL	M	XL	
TECHNIK													
Digitales Kombiinstrument, monochrom	YZY				S	S	S	S	S	S	S	S	S
Audio-System RCE, 5"-Monochrom-Touchscreen, DAB, Bluetooth, Freisprecheinrichtung, USB-A, 4 Lautsprecher	K97				S	-	S	S	-	S	S	S	S
Audio-System IVI mid, 10"-Touchscreen, DAB, Bluetooth, WiFi, USB-C, Android-Auto, Apple-Carplay	K99	nicht i.V.m. K9C	500,00	595,00	-	-	-	-	-	-	-	-	O
Connect Box: Notruf- und Assistance-System, bei e-Fahrzeugen inkl. Möglichkeit zur Vorkonditionierung	Y2U				S	S	S	S	S	S	S	S	S
Lenkradfernbedienung	Y12				S	S	S	S	S	S	S	S	S
Standard Halogen-Scheinwerfer, Tagfahrlicht	KC3				S	-	S	S	-	S	S	S	S
LED-Scheinwerfer, LED-Tagfahrlicht	Y1G		400,00	476,00	O	S	O	O	S	O	-	-	-
Einparkhilfe hinten akustisch	XH3				S	S	S	S	S	S	S	S	S
Beilage Parksensoren hinten inkl. Kabelsatz und Steuergerät	FI1				-	-	-	-	-	-	-	-	S
Entfall Parksensoren hinten inkl. Kabelsatz und Steuergerät	FI0		-200,00	-238,00	-	-	-	-	-	-	-	-	O
Licht- und Regensensor	Y1U				S	S	S	S	S	S	S	S	S
Geschwindigkeitsregler und -begrenzer	Y2C				S	S	S	S	S	S	S	S	S
Außenspiegel elektrisch verstellbar und beheizbar	YF9				S	S	S	S	S	S	S	S	S
Steckdose 12V, 120W im Handschuhfach	YRA				S	-	S	S	-	S	S	S	S
Elektrische Parkbremse	YOU				S	S	S	S	S	S	S	S	S
KLIMA													
Klimaanlage manuell	KBG				S	-	S	S	-	S	S	S	S
Vorrüstung zum Verbau eines zusätzlichen Klima-Aggregats durch Umbauer	FEM	nicht i.V.m. 1.5 Diesel, Elektro	300,00	357,00	O	-	O	-	-	-	-	-	-
Webasto Standheizung, fernbedienbar	F8V	nicht i.V.m. 1.5 Diesel, Elektro	700,00	833,00	O	O	O	O	O	O	-	-	-
ELEKTRO													
11 kW Onboard-Charger 3-phasig	YNC				S	S	S	S	S	S	-	-	S
Ladekabel, Mode 3, 22 kW, 3-phasig, 7 Meter Länge	YA4				S	S	S	S	S	S	-	-	S
e-PTO: Leistungsentnahme aus der Fahrbatterie für Umbauer, 400V DC, max. 5 kW	FSN	Entfall KCK, Y18, nicht i.V.m. KO1	400,00	476,00	O	-	O	-	-	-	-	-	O

PAKETE & PAKETKOMBINATIONEN

UM- UND AUSBAU	PAKETE	CODE	BINDUNGEN / AUSSCHLÜSSE	PREIS netto* in € (zzgl. MwSt.)	PREIS brutto* in € (inkl. MwSt.)	KASTENWAGEN	KASTENWAGEN	KASTENWAGEN	MULTICAB	MULTICAB	MULTICAB	FLEXCAB	FLEXCAB	PLATTFORM-		
						M	S-DESIGN	XL	M	S-DESIGN	XL	M	XL	FAHRGESTELL		
	PAKET "WORKSITE"	F1W														
	17-Zoll-Stahlfelgen mit winterzugelassenen Ganzjahresreifen, Radnabenabd.	FJC	i.V.m. 2.2 Diesel Automatik ohne FG9 nicht i.V.m. FJ7	950,00	1.130,50	O	-	-	O	-	-	O	-	-		
	Grip Control und Bergabfahrassistent	FG9														
	Erhöhte Nutzlast	F86														
	Höhere Bodenfreiheit (175 mm)	FG3			750,00	892,50	-	-	O	-	-	O	-	O	O	
	Motorschutzabdeckung am Unterboden	YZW														
	Reserverad	FFZ														
	PAKET "E-WORKSITE"	FG9														
	17-Zoll-Stahlfelgen mit winterzugelassenen Ganzjahresreifen, Radnabenabd.	FJC	nur i. V. m. Elektro nicht i.V.m. FJ7	950,00	1.130,50	O	-	O	O	-	O	-	-	-		
	Grip Control und Bergabfahrassistent	FG9														
	Erhöhte Nutzlast	F86														
	Höhere Bodenfreiheit (175 mm)	FG3			750,00	892,50	-	-	-	-	-	-	-	-	O	
	Motorschutzabdeckung am Unterboden	YZW														
	Reserverad	FFZ														
	PAKET "4X4 DANGEL"	FAY														
	Vorrüstung zum 4x4 Umbau durch Dangel	FAY	nur i.V.m. Elektro 75 kWh nicht i.V.m. 211, FJ7, KO1	950,00	1130,50	O	-	O	O	-	O	-	-	-		
	17-Zoll-Stahlfelgen mit winterzugelassenen Ganzjahresreifen, Radnabenabd.	FJC														
	Erhöhte Nutzlast	F86														
	Reserverad	FFZ														
	PAKET "CONVERTER"	F7D														
	Verstärkte Bordelektrik (ggf. Generator / Starterbatterie / Versorgungsbatterie)	F7D		400,00	476,00	O	O	O	O	O	O	O	O	-		
	Elektrische Vorrüstung für Anhängerkupplung	YAN														
	Elektrische Anschlüsse für Umbauer und Anhänger	FFP														
	PAKET "CONVERTER"	F7D														
	Verstärkte Bordelektrik (ggf. Generator / Starterbatterie / Versorgungsbatterie)	F7D				-	-	-	-	-	-	-	-	S		
	Elektrische Anschlüsse für Umbauer	FFP														

* Unverbindliche Preisempfehlung ab Werk

Legende: O = Optional; S = Serienausstattung

PAKETE & PAKETKOMBINATIONEN

PAKETE	CODE	BINDUNGEN / AUSSCHLÜSSE	PREIS netto* in € (zzgl. MwSt.)	PREIS brutto* in € (inkl. MwSt.)	KASTENWAGEN M	KASTENWAGEN S-DESIGN	KASTENWAGEN XL	MULTICAB M	MULTICAB S-DESIGN	MULTICAB XL	FLEXCAB M	FLEXCAB XL	PLATTFORM- FAHRGESTELL
PAKET "VISIBILITY"													
Nebelscheinwerfer	FFH	nicht i.V.m. BN0, F15, K4H (Multicab), FF6	200,00	238,00	0	-	0	0	-	0	0	0	0
Außenspiegel elektrisch verstellbar, beheizbar und einklappbar	Y15												
Steckdose 12V, 120W im Handschuhfach und D-Säule links	KHA												
PAKET "TECHNO NAVI"													
Audio-System IVI high, Navigationssystem, 10"-Touch, DAB, BT, WiFi, USB-C, Android, Apple-CP	K9C	nicht i.V.m. BN0, BN2, BN4	1.100,00	1.309,00	0	S	0	0	S	0	0	0	-
VISIBILITY	FFH												
Digitales Kombiinstrument, 10", mehrfarbig	Y0X												
PAKET "TECHNO NAVI"													
Audio-System IVI high, Navigationssystem, 10"-Touch, DAB, BT, WiFi, USB-C, Android, Apple-CP	K9C		1.100,00	1.309,00	-	-	-	-	-	-	-	-	0
VISIBILITY	FFH												
Digitales Kombiinstrument, 10", mehrfarbig	Y0X												
Induktive Ladeschale	Y0K												
PAKET "WINTER"													
Sitzheizung auf allen Plätzen in Reihe 1	Y1T	nicht i.V.m. 211	500,00	595,00	0	S	0	-	S	-	-	-	0
Seiten- und Kopfairbags in Reihe 1	FEK												
Lederlenkrad	KCK		300,00	357,00	-		-	0		0	0	0	-
Lenkrad beheizbar	Y18												

KOMFORT UND FUNKTIONALITÄT

* Unverbindliche Preisempfehlung ab Werk

Legende: O = Optional; S = Serienausstattung

PAKETE & PAKETKOMBINATIONEN

	PAKETE	CODE	BINDUNGEN / AUSSCHLÜSSE	PREIS netto* in € (zzgl. MwSt.)	PREIS brutto* in € (inkl. MwSt.)	KASTENWAGEN	KASTENWAGEN	KASTENWAGEN	MULTICAB	MULTICAB	MULTICAB	FLEXCAB	FLEXCAB	PLATTFORM-
						M	S-DESIGN	XL	M	S-DESIGN	XL	M	XL	FAHRGESTELL
KOMFORT UND FUNKTIONALITÄT	PAKET "INTERIOR"	F9T												
	Kunststoffverkleidung der Schiebetüren und B-Säulen, 2x USB-C Anschlüsse in B-Säule Fahrerseite, 2 zusätzliche Hochtöner	F9T	nicht i.V.m. FGQ, 211	600,00	714,00	-	-	-	O	O	O	-	-	-
	Schiebetür rechts und links manuell	F18												
	Seitenscheibe feststehend, beidseitig in Reihe 2, Tönungsgrad 70% aller Scheiben ab Reihe 2	FGR												
	PAKET "COMFORT"	FIK												
	Keyless-System inkl. Außentürgriffen in Wagenfarbe, schwarz bei Sonderfarben	FIK	i.V.m. Diesel Manuell ohne Y18 i.V.m. Multicab ohne F9U, Y27 und K4B	800,00	952,00	O	S	O	O	S	O	-	-	-
	Lederlenkrad	KCK												
	Lenkrad beheizbar	Y18												
	VISIBILITY	FFH												
	Innendesign-Paket: Armaturentafel + Türverkleidungen schwarz, Luftauslässe verchromt	F9U												
Klimaautomatik, 2 Zonen	KBH													
Innenbetätigung der Schiebetür	K4A													
Innenbetätigung der Türen Reihe 1 verchromt	K4B													
Induktive Ladeschale	Y0K													
Stauraumfächer geschlossen: Armaturentafel zentral, Beifahrerseite unten	Y27													

* Unverbindliche Preisempfehlung ab Werk

Legende: O = Optional; S = Serienausstattung

PAKETE & PAKETKOMBINATIONEN

	PAKETE	CODE	BINDUNGEN / AUSSCHLÜSSE	PREIS netto* in € (zzgl. MwSt.)	PREIS brutto* in € (inkl. MwSt.)	KASTENWAGEN	KASTENWAGEN	KASTENWAGEN	MULTICAB	MULTICAB	MULTICAB	FLEXCAB	FLEXCAB	PLATTFORM-
						M	S-DESIGN	XL	M	S-DESIGN	XL	M	XL	FAHRGESTELL
KOMFORT UND FUNKTIONALITÄT	PAKET "LUXURY"	211												
	Fahrer- und Einzelbeifahrersitz elektrisch verstellbar, Leder, mit Armlehne und Lendenwirbelstütze, Massagefunktion	FHD												
	Sitzheizung auf allen Plätzen in Reihe 1	Y1T												
	3 Plätze in Reihe 2, Leder, 2 Armlehnen, Isofix + Toptether, Trennwand hinter Reihe 2, Staufächer unterhalb Sitz links und mitte, Durchlade unterhalb Sitz rechts für längere Gegenstände	F7O												
	Lederlenkrad	KCK												
	Lenkrad beheizbar	Y18												
	Innendesign-Paket: Armaturentafel + Türverkleidungen schwarz, Luftauslässe verchromt	F9V												
	Innenbetätigung der Türen Reihe 1 verchromt	K4B												
	Stauraumfächer geschlossen, teils beflockt: Armaturentafel zentral, Beifahrerseite unten und oben	FFT	nicht i.V.m. FHE, FHF	3.500,00	4.165,00	-	-	-	O	O	O	-	-	-
	Schiebetür rechts und links manuell	F18												
	Seitenscheibe feststehend, beidseitig in Reihe 2, Tönungsgrad 90% aller Scheiben ab Reihe 2	FGO												
	Sonnenschutzrollos, beidseitig in Reihe 2	KXX												
	Audio-System IVI high, Navigationssystem, 10"-Touch, DAB, BT, WiFi, USB-C, Android, Apple-CP	K9C												
	Digitales Kombiinstrument, 10", mehrfarbig	Y0K												
	HiFi-Paket: Endstufe, Subwoofer, 9 Lautsprecher (Armaturentafel, A-Säulen, Türverkleidungen)	F4R												
	Induktive Ladeschale	Y0K												
Steckdose 12V, 120W im Handschuhfach und D-Säule links + 230V, 150W unter Beifahrersitz	F9W													

* Unverbindliche Preisempfehlung ab Werk

Legende: O = Optional; S = Serienausstattung

PAKETE & PAKETKOMBINATIONEN

PAKETE	CODE	BINDUNGEN / AUSSCHLÜSSE	PREIS netto* in € (zzgl. MwSt.)	PREIS brutto* in € (inkl. MwSt.)	KASTENWAGEN	KASTENWAGEN	KASTENWAGEN	MULTICAB	MULTICAB	MULTICAB	FLEXCAB	FLEXCAB	PLATTFORM-
					M	S-DESIGN	XL	M	S-DESIGN	XL	M	XL	FAHRGESTELL
PAKET "ASSIST"	KI1												
Aktive kameragestützte Müdigkeits- und Ablenkungserkennung	-												
Spurhalteassistent	Y1K												
Kollisionswarner und Notbremsassistent	YYD				S	S	S	S	S	S	S	S	S
Anzeige der zulässigen Höchstgeschwindigkeit	F93												
Aufmerksamkeitsassistent	Y0M												
Fernlichtassistent	Y2T												
PAKET "ASSIST 2"	KO0												
PAKET "ASSIST"	KI1												
PAKET "VISIBILITY"	FFH												
Adaptiver Geschwindigkeitsregler ACC > 30 km/h	KXS												
Lederlenkrad	KCK	i.V.m. 2.2 Diesel Manuell	950,00	1.130,50	O	-	O	O	-	O	-	-	-
Lenkrad beheizbar	Y18												
Audio-System IVI mid, 10"-Touchscreen, DAB, Bluetooth, WiFi, USB-C, Android-Auto, Apple-Carplay	K99												
Digitales Kombiinstrument, 10", mehrfarbig	Y0X												
PAKET "ASSIST 2"	KO1												
PAKET "ASSIST"	KI1												
PAKET "VISIBILITY"	FFH												
Adaptiver Geschwindigkeitsregler ACC inkl. Stop&Go	Y3Z												
Lederlenkrad	KCK	i.V.m. Diesel Automatik i.V.m. Elektro	950,00	1.130,50	O	O	O	O	O	O	-	-	-
Lenkrad beheizbar	Y18												
Audio-System IVI mid, 10"-Touchscreen, DAB, Bluetooth, WiFi, USB-C, Android-Auto, Apple-Carplay	K99												
Digitales Kombiinstrument, 10", mehrfarbig	Y0X												

SICHERHEIT UND FAHRASSISTENZ

* Unverbindliche Preisempfehlung ab Werk

Legende: O = Optional; S = Serienausstattung


PAKETE & PAKETKOMBINATIONEN

	PAKETE	CODE	BINDUNGEN / AUSSCHLÜSSE	PREIS netto* in € (zzgl. MwSt.)	PREIS brutto* in € (inkl. MwSt.)	KASTENWAGEN	KASTENWAGEN	KASTENWAGEN	MULTICAB	MULTICAB	MULTICAB	FLEXCAB	FLEXCAB	PLATTFORM-
						M	S-DESIGN	XL	M	S-DESIGN	XL	M	XL	FAHRGESTELL
SICHERHEIT UND FAHRASSISTENZ	PAKET "CITY"	F13												
	Rückfahrkamera 180°	F13												
	Audio-System IVI mid, 10"-Touchscreen, DAB, Bluetooth, WiFi, USB-C, Android-Auto, Apple-Carplay	K99	nicht i.V.m. BN0, BN2, BN4, F14, F15	800,00	952,00	O	-	O	O	-	O	O	O	-
	Digitales Kombiinstrument, 10", mehrfarbig	Y0X												
	PAKET "SURROUND VIEW"	F14												
	PAKET "CITY"	F13												
	VISIBILITY	FFH	nicht i.V.m. BN0, BN2, BN4, F13, F15	1.000,00	1.190,00	O	-	O	O	-	O	-	-	-
	Toter-Winkel-Assistent	YWQ												
	Einparkhilfe vorne und hinten akustisch inkl. seitlicher Hinderniserkennung	YFP												
	PAKET "DYNAMIC SURROUND VIEW"	F15												
Digitaler Rückspiegel für rückwärtigen Verkehr und toter Winkel Beifahrerseite	KDK	nicht i.V.m. BN0, BN2, BN4, FFH, FHN, FHO, FGU, F13, F14	1.200,00	1.428,00	O	S	O	O	S	O	-	-	-	
SURROUND VIEW	F14													

* Unverbindliche Preisempfehlung ab Werk

Legende: O = Optional; S = Serienausstattung

PAKETE & PAKETKOMBINATIONEN

	PAKETE	CODE	BINDUNGEN / AUSSCHLÜSSE	PREIS netto* in € (zzgl. MwSt.)	PREIS brutto* in € (inkl. MwSt.)	KASTENWAGEN	KASTENWAGEN	KASTENWAGEN	MULTICAB	MULTICAB	MULTICAB	FLEXCAB	FLEXCAB	PLATTFORM-
						M	S-DESIGN	XL	M	S-DESIGN	XL	M	XL	FAHRGESTELL
DESIGN	PAKET "ICON"	K4H												
	Stoßfänger, Türgriffe und Verkleidung der Schiebetürschiene in Wagenfarbe lackiert, Seitenleisten und Außenspiegelkappen in schwarz lackiert	K4H	nicht i.V.m. Sonderfarben i.V.m. F15 Außenspiegelkappen unlackiert	500,00	595,00	O	S	-	O	S	-	O	-	-
	17-Zoll-Stahlfelgen schwarz mit Radzierblenden, 215/60 R17 C 104 H	FJ3	FJ3 nicht i.V.m. F1W, FJ7											
	VISIBILITY	FFH												
	PAKET "ICON"	FF8												
	Stoßfänger (abgesehen der Ladekante), Türgriffe und Verkleidung der Schiebetürschiene in Wagenfarbe lackiert, Seitenleisten und Außenspiegelkappen in schwarz lackiert	FF8	nicht i.V.m. Sonderfarben i.V.m. F15 Außenspiegelkappen unlackiert	500,00	595,00	-	-	O	-	-	O	-	O	-
	17-Zoll-Stahlfelgen schwarz mit Radzierblenden, 215/60 R17 C 104 H	FJ3	FJ3 nicht i.V.m. F1W, FJ7											
	VISIBILITY	FFH												
	PAKET "ICON"	FF6												
	Stoßfänger vorne und Türgriffe in Wagenfarbe lackiert, Seitenleisten und Außenspiegelkappen in schwarz lackiert	FF6	nicht i.V.m. Sonderfarben	500,00	595,00	-	-	-	-	-	-	-	-	-
17-Zoll-Stahlfelgen schwarz mit Radzierblenden, 215/60 R17 C 104 H	FJ3	FJ3 nicht i.V.m. F1W, FJ7												
VISIBILITY	FFH													
	S-DESIGN													
	Werkseitige Fahrzeugbeklebung in abgebildetem Design					-	S	-	-	S	-	-	-	-

* Unverbindliche Preisempfehlung ab Werk

Legende: O = Optional; S = Serienausstattung

PAKETE & PAKETKOMBINATIONEN

	PAKETE	CODE	BINDUNGEN / AUSSCHLÜSSE	PREIS netto* in € (zzgl. MwSt.)	PREIS brutto* in € (inkl. MwSt.)	KASTENWAGEN	KASTENWAGEN	KASTENWAGEN	MULTICAB	MULTICAB	MULTICAB	FLEXCAB	FLEXCAB	PLATTFORM-
						M	S-DESIGN	XL	M	S-DESIGN	XL	M	XL	FAHRGESTELL
KOMBINATION MIT PREISVORTEIL	PAKET "CONNECT"	BN5												
	SURROUND VIEW	FI4	nicht i.V.m. BN0, BN4, FI3, FI4, FI5, K9C	1.550,00	1.844,50	O	-	O	-	-	-	-	-	-
	TECHNO NAV	K9C												
	PAKET "CONNECT"	BN0												
	DYNAMIC SURROUND VIEW	FI5	nicht i.V.m. BN4, BN5, FFH, FHN, FHO, FHP, FI3, FI4, FI5, K9C, FGU	1.750,00	2.082,50	O	S	O	-	S	-	-	-	-
	TECHNO NAVI	K9C												
	PAKET "CONNECT"	BN2												
	DYNAMIC SURROUND VIEW	FI5	nicht i.V.m. Sonderfarben, BN4, FFH, FHN, FHO, FHP, FIK, FI3, FI4, FI5, K4H, K9C, FGU	2.750,00	3.272,50	-	S	-	O	S	-	-	-	-
	TECHNO NAVI	K9C												
	ICON	K4H												
	COMFORT	FIK												
	PAKET "CONNECT"	BN3												
	DYNAMIC SURROUND VIEW	FI5	nicht i.V.m. Sonderfarben	2.750,00	3.272,50	-	-	-	-	-	O	-	-	-
	TECHNO NAVI	K9C												
	ICON	FF8												
	COMFORT	FIK												
PAKET "CITY CONNECT"	BN4													
TECHNO NAVI	K9C	nicht i.V.m. BN0, BN2, FI3, FI4, FI5, K9C	1.350,00	1.606,50	O	-	O	O	-	O	O	O	-	
CITY	FI3													
PAKET "HERO"	C71													
Schutz Laderraumboden aus Holz (Birke, 9mm, rutschhemmend)	FA6		1.300,00	1.547,00	O	-	O	-	-	-	-	-	-	
Fahrersitz höhenverstellbar, mit Armlehne und Lendenwirbelstütze, Doppelbeifahrersitz inkl. Magic Cargo (Laderaumerweiterung und multifunktionale Mittelarmlehne)	FHF													
VISIBILITY	FFH													
CITY	FI3													

* Unverbindliche Preisempfehlung ab Werk

Legende: O = Optional; S = Serienausstattung

AUSSENFARBEN



GELATO-WEISS

549 - 5DL
0,00 (0,00)



CINEMA-SCHWARZ

632 - 5DP
650,00 (773,50)
nicht i.V.m. S-Design



COLLOSEO-GRAU

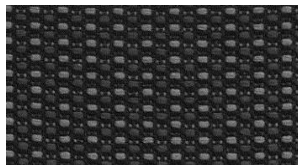
125 - AY6
650,00 (773,50)



MAESTRO-GRAU

861 - 5DN
650,00 (773,50)

POLSTER



STOFF CURITIBA

054 - BS8
0,00 (0,00)



LEDER CLAUDIA

108 - 211
Paket Luxury

FELGEN



RADNABENABDECKUNG

FJ0
Serie



17-ZOLL-RADZIERBLENDE

FJ1
Serie i.V.m. Paket ICON



17-ZOLL LEICHTMETALLFELGE

FJ7
650,00 (773,50)



17-ZOLL LEICHTMETALLFELGE

FJ4
Serie i.V.m. S-Design

SONDERFARBEN nicht i.V.m. S-Design, Farbdarstellung abweichend



Hellelfenbein, RAL 1015

841 - A4U

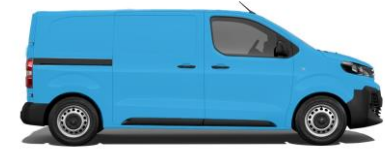
990,00 **(1.178,10)**



Kommunalorange, RAL 2011

065 - JFW

990,00 **(1.178,10)**



Post Nord-Blau

013 - CNA

990,00 **(1.178,10)**



Ginster-Gelb, RAL 1032

259 - A4R

990,00 **(1.178,10)**



Post-Rot GB

143 - AQF

990,00 **(1.178,10)**



KML-Blau

758 - A4V

990,00 **(1.178,10)**



Gold-Gelb, RAL 1004

070 - A4S

990,00 **(1.178,10)**



Feuer-Rot, RAL 3000

064 - A4Q

990,00 **(1.178,10)**



EDF-Blau 1987

067 - A4P

990,00 **(1.178,10)**



Verkehrsgelb, RAL 1023

545 - J03

990,00 **(1.178,10)**



Ardent-Rot

182 - AQD

990,00 **(1.178,10)**



Imperial-Blau

455 - A4T

990,00 **(1.178,10)**

INFOTAINMENT

INFOTAINMENT	RCE STANDARD	IVI MID i.V.m. Paketen	IVI HIGH i.V.m. Paketen
Kombiinstrument			
Radio			
Bildschirm	5" Schwarz-Weiß-Touchscreen	10" HD-Touchscreen	10" HD-Touchscreen
Kombiinstrument	Schwarz-Weiß-Kombiinstrument	10" HD-Kombiinstrument mit Farbdisplay	10" HD-Kombiinstrument mit Farbdisplay
Radio	Radio AM/FM/DAB	Radio AM/FM/DAB	Radio AM/FM/DAB
Schnittstellen	1 BT-Schnittstelle	Wifi & 2 USB-C-Schnittstellen (1 Daten / 1 Laden)	Wifi & 2 USB-C-Schnittstellen (1 Daten / 1 Laden)
Spiegelung	-	WiFi-Spiegelung (Android Auto / CarPlay)	WiFi-Spiegelung (Android Auto / CarPlay)
Rückfahrkamera	-	kompatibel mit neuer 180° HD Rückfahrkamera	kompatibel mit neuer 180° HD Rückfahrkamera
Digitaler Rückspiegel	-	kompatibel mit Paket Dynamic Surround View	kompatibel mit Paket Dynamic Surround View
ADAS Management	ISA, LKA, AEBS, DAA	ISA, LKA, AEBS, DAA	ISA, LKA, AEBS, DAA
BTA 4G	BTA Konnektivität	BTA Konnektivität	BTA Konnektivität
Navigation	-	via Kunden-Smartphone	Connected Navigation
Spracherkennung	-	Sprachassistent	Sprachassistent

TECHNISCHE DATEN

TECHNISCHE DATEN	1.5 Diesel 120 MT6 STOP&START	2.2 Diesel 150 MT6 STOP&START	2.2 Diesel 150 AT8 STOP&START	2.2 Diesel 180 AT8 STOP&START
MOTORISIERUNG				
Bauart	4-Takt Dieselmotor, Turbolader mit variabler Geometrie			
Hubraum [cm ³]	1499	2184	2184	2184
Leistung [kW (PS)]	88 (120)	110 (150)	110 (150)	132 (180)
bei U/min (Leistung)	3500	3500	3500	3500
Max. Drehmoment [Nm]	300	370	370	400
bei U/min (Drehmoment)	1750	1500	1500	1500
Einspritzung	Elektronisch gesteuerte Common-Rail-Direkteinspritzung			
Kraftstoffart	Diesel			
Tankinhalt [l]	69			
Schadstoffnorm	Euro 6e-bis			
KRAFTÜBERTRAGUNG				
Antrieb	Frontantrieb			
Getriebe	6-Gang Manuell	6-Gang Manuell	8-Gang Automatik	8-Gang Automatik
Spur vorn / hinten (mm)	1627 / 1600			
VERBRAUCHSWERTE ¹⁾				
Kraftstoffverbrauch (Kombiniert) [l/100 km]	6,3 - 7,1	6,2 - 7,1	6,5 - 7,4	6,5 - 7,4
CO ₂ -Emissionen (Kombiniert) [g/km]	167 - 188	164 - 188	172 - 195	172 - 195
Kraftstoffart	Diesel			
Kraftstofftankvolumen [l]	69			
AdBlue-Tankvolumen [l]	20,6			

1) Die angegebenen Kraftstoffverbrauchs- und CO₂-Emissionswerte wurden nach der neu eingeführten Worldwide harmonized Light vehicles Test Procedure (WLTP) ermittelt. Um die Vergleichbarkeit mit den nach bisherigem Prüfverfahren (NEFZ) gemessenen Fahrzeugen zu wahren, werden die entsprechend den geltenden Vorschriften korrelierte zurückgerechnete NEFZ-Werte angegeben. Alle Angaben entsprechen dem Stand bei Drucklegung. Wir behalten uns Änderungen der Motorspezifikationen vor, was die angegebenen Werte ändern kann. Die Angaben beziehen sich nicht auf ein einzelnes Fahrzeug und sind nicht Bestandteil des Angebots, sondern dienen allein Vergleichszwecken zwischen den verschiedenen Fahrzeugtypen. Die Werte eines Fahrzeugs hängen nicht nur von der effizienten Ausnutzung des Kraftstoffs durch das Fahrzeug ab, sondern werden auch vom Fahrverhalten und anderen nicht technischen Faktoren beeinflusst. Zusätzliche Ausstattungen können das Leergewicht erhöhen und zu geringfügig höheren als den angegebenen Verbrauchs- sowie CO₂-Werten führen, die Höchstgeschwindigkeit vermindern oder die Beschleunigungszeit erhöhen.

TECHNISCHE DATEN

TECHNISCHE DATEN	1.5 Diesel 120 MT6 STOP&START		2.2 Diesel 150 MT6 STOP&START		2.2 Diesel 150 AT8 STOP&START		2.2 Diesel 180 AT8 STOP&START	
	M / L2	XL / L3	M / L2	XL / L3	M / L2	XL / L3	M / L2	XL / L3
GEWICHTE KASTENWAGEN								
Zul. Gesamtgewicht [kg] 2-/3-Sitzer	2646 / 2656	-	2760 / 2780	-	2800 / 2810	-	2800 / 2810	-
Zul. Gesamtgewicht [kg] 2-/3-Sitzer (erhöhte Nutzlast)	2830 / 2830	2830 / 2830	3100 / 3100	3100 / 3100	3100 / 3100	3100 / 3100	3100 / 3100	3100 / 3100
Leergewicht min. [kg] ¹⁾ 2-/3-Sitzer	1722 / 1731	1775 / 1784	1834 / 1849	1874 / 1881	1871 / 1879	1890 / 1892	1872 / 1879	1890 / 1894
Optionsgewicht max. [kg]	205	200	211	225	206	220	206	218
Nutzlast min. [kg] ²⁾	794	921	790	1069	798	1063	797	1063
Nutzlast max. [kg] ²⁾	1183	1131	1341	1294	1296	1283	1303	1285
Zul. Achslast vorn [kg]	1500		1530		1575		1575	
Zul. Achslast hinten [kg] normale / erhöhte Nutzlast	1500 / 1800		1500 / 1800		1500 / 1800		1500 / 1800	
Max. Anhängelast [kg] bei 12% Steigung (ungebremst)	750		750		750		750	
Max. Anhängelast [kg] bei 12% Steigung (gebremst) normale / erhöhte Nutzlast	2000		2300 / 2500		2300 / 2500		2300 / 2500	
Max. zulässiges Zuggesamtgewicht, 12% Steigung [kg] ³⁾	4230		5000		4900		4900	
Stützlast [kg] normale / erhöhte Nutzlast	80		92 / 100		92 / 100		92 / 100	
Dachlast [kg] ⁴⁾	170		170		170		170	
GEWICHTE DOPPELKABINE	-		M / L2	XL / L3	-		M / L2	XL / L3
Zul. Gesamtgewicht [kg] 5-/6-Sitzer	-		2840 / 2850		-		2870 / 2880	-
Zul. Gesamtgewicht [kg] 5-/6-Sitzer (erhöhte Nutzlast)	-		3100 / 3100	3060 / 3100	-		3100 / 3100	3090 / 3100
Leergewicht min. [kg] ¹⁾ 5-/6-Sitzer	-		1921 / 1930	1943 / 1950	-		1950 / 1957	1970 / 1979
Optionsgewicht max. [kg]	-		186	200	-		187	198
Nutzlast min. [kg] ²⁾	-		808	992	-		808	997
Nutzlast max. [kg] ²⁾	-		1254	1225	-		1225	1196
Zul. Achslast vorn [kg]	-		1500		-		1500	
Max. Anhängelast [kg] bei 12% Steigung (ungebremst)	-		750		-		750	
Max. Anhängelast [kg] bei 12% Steigung (gebremst) normale / erhöhte Nutzlast	-		2300 / 2500		-		2300 / 2500	
Max. zulässiges Zuggesamtgewicht, 12% Steigung [kg] ³⁾	-		5000		-		4900	
Stützlast [kg] normale / erhöhte Nutzlast	-		92 / 100		-		92 / 100	
Dachlast [kg] ⁴⁾	-		170		-		170	

1) Leergewicht inkl. 75 kg Fahrergewicht, mit allen Füllständen. Das Leergewicht kann um bis zu 5 % nach oben oder unten von den angegebenen Gewichten abweichen. Höheres Leergewicht durch nationale Serien- und Sonderausstattung. Alle Werte beziehen sich auf das EU-Basismodell mit serienmäßiger Ausstattung. Zusätzliche Ausstattungen können das Leergewicht erhöhen bzw. die max. Nutzlast sowie die max. Anhängelasten reduzieren.

2) Nutzlast (inkl. Fahrer (75 kg)). Nutzlast variabel, da Leergewicht unterschiedlich je nach Ausstattung.

3) Kann die Anhängelast bei voll beladenem Fahrzeug begrenzen

4) Unter Berücksichtigung des zulässigen Gesamtgewichts. Aus Sicherheitsgründen wird empfohlen, mit Dachlast nicht schneller als 120 km/h zu fahren.

5) Max. zulässiges Zuggesamtgewicht bei 12% Steigung in Verbindung mit Einzelbeifahrersitz bei 4900kg

TECHNISCHE DATEN

TECHNISCHE DATEN	1.5 Diesel 120 MT6 STOP&START		2.2 Diesel 150 MT6 STOP&START		2.2 Diesel 150 AT8 STOP&START	2.2 Diesel 180 AT8 STOP&START
	M / L2	XL / L3	M / L2	XL / L3	-	-
GEWICHTE FLEXXABINE						
Zul. Gesamtgewicht [kg] 5-/6-Sitzer	2700 / 2750	-	2840 / 2850	-	-	-
Zul. Gesamtgewicht [kg] 5-/6-Sitzer (erhöhte Nutzlast)	2830 / 2830	2830 / 2830	3100 / 3100	3060 / 3100	-	-
Leergewicht min. [kg] ¹⁾ 5-/6-Sitzer	1828 / 1838	1870 / 1879	1921 / 1930	1943 / 1950	-	-
Optionsgewicht max. [kg]	213	215	186	200	-	-
Nutzlast min. [kg] ²⁾	734	811	808	995	-	-
Nutzlast max. [kg] ²⁾	1077	1035	1254	1232	-	-
Zul. Achslast vorn [kg]	1500		1500		-	-
Zul. Achslast hinten [kg] normale / erhöhte Nutzlast	1500 / 1800		1500 / 1800	1800	-	-
Max. Anhängelast [kg] bei 12% Steigung (ungebremst)	750		750		-	-
Max. Anhängelast [kg] bei 12% Steigung (gebremst) normale / erhöhte Nutzlast	2000		2300 / 2500	2500	-	-
Max. zulässiges Zuggesamtgewicht, 12% Steigung [kg] ³⁾	4230		5000		-	-
Stützlast [kg] normale / erhöhte Nutzlast	80 ⁵⁾	80	92 / 100	100	-	-
Dachlast [kg] ⁴⁾	170		170		-	-
GEWICHTE PLATTFORM-FAHRGESTELL	-		M / L2		-	-
Zul. Gesamtgewicht [kg] 2-/3-Sitzer	-		3100 / 3100		-	-
Leergewicht min. [kg] ¹⁾ 2-/3-Sitzer	-		1612 / 1626		-	-
Optionsgewicht max. [kg]	-		65		-	-
Zul. Achslast vorn [kg]	-		1500		-	-
Zul. Achslast hinten [kg] normale / erhöhte Nutzlast	-		1800		-	-
Max. Anhängelast [kg] bei 12% Steigung (ungebremst)	-		750		-	-
Max. Anhängelast [kg] bei 12% Steigung (gebremst)	-		1900		-	-
Max. zulässiges Zuggesamtgewicht, 12% Steigung [kg] ³⁾	-		5000		-	-
Stützlast [kg]	-		88		-	-

1) Leergewicht inkl. 75 kg Fahrergewicht, mit allen Füllständen. Das Leergewicht kann um bis zu 5 % nach oben oder unten von den angegebenen Gewichten abweichen. Höheres Leergewicht durch nationale Serien- und Sonderausstattung. Alle Werte beziehen sich auf das EU-Basismodell mit serienmäßiger Ausstattung. Zusätzliche Ausstattungen können das Leergewicht erhöhen bzw. die max. Nutzlast sowie die max. Anhängelasten reduzieren.

2) Nutzlast (inkl. Fahrer (75 kg)). Nutzlast variabel, da Leergewicht unterschiedlich je nach Ausstattung.

3) Kann die Anhängelast bei voll beladenem Fahrzeug begrenzen

4) Unter Berücksichtigung des zulässigen Gesamtgewichts. Aus Sicherheitsgründen wird empfohlen, mit Dachlast nicht schneller als 120 km/h zu fahren.

5) Stützlast in Verbindung mit 5 Sitplätzen 100kg

TECHNISCHE DATEN

TECHNISCHE DATEN	Elektro 100 kW - 42 kWh	Elektro 100 kW - 69 kWh
MOTORISIERUNG & FAHRLEISTUNGEN		
Motor	Synchroner Permanentmagnet/4-polig	
Max. Leistung [kW (PS)]	100 (136)	
30-Minuten-Leistung [kW (PS)]	57 (77)	
Max. Drehmoment [Nm]	270	
Beschleunigung 0-100 km/h [s]	10,5 - 12,7	11,2 - 13,6
Höchstgeschwindigkeit [km/h]	130	
KRAFTÜBERTRAGUNG		
Antrieb	Frontantrieb	
Getriebe	Automatik-Elektro mit fester Getriebeübersetzung	
BATTERIE		
Batteriekapazität [kWh]	49	75
Nutzbare Kapazität [kWh]	42	69
Nennspannung [V]	330	400
Zellkapazität [Ah]	144	187,5
Anzahl der Module	15	27
Kühlsystem	Flüssigkeit / Glycol	
Zelltyp	NCM 811	NCM 622
Betriebstemperaturbereich [°C]	-30 bis 55	

TECHNISCHE DATEN

TECHNISCHE DATEN	Elektro 100 kW - 42 kWh		Elektro 100 kW - 69 kWh	
	M / L2	XL / L3	M / L2	XL / L3
LADESYSTEM ¹⁾				
Ladestandard AC [kW]			11	
Ladestandard DC [kW]			100	
Ladedauer AC 1,8 kW-Haushaltssteckdose, Mode 2 Kabel (0-100%) [h]		22,5		37
Ladedauer AC 3,6 kW-Hochleistungssteckdose, Mode 2 Kabel (0-100%) [h]		14		23
Ladedauer AC 7,4 kW-Wallbox, 1-phasig, Mode 3 Kabel (0-100%) [h]		7		11,5
Ladedauer AC 11 kW-Wallbox, 3-phasig, Mode 3 Kabel (0-100%) [h]		5,5		7,5
Ladedauer DC 100 kW-Schnellladestation, 3-phasig (5-80%) [h]		0,5		0,75
VERBRAUCHSWERTE ²⁾				
Elektrische Reichweite [km]	202 - 223	201 - 221	319 - 352	317 - 348
Elektrische Reichweite innerstädtisch [km]	285 - 311	282 - 309	429 - 473	424 - 468
CO ₂ -Emissionen (kombiniert) [g/km]	0			
Bremstyp	Dual-H-I-Kreislauf; ABS mit elektronischer Bremskraftverteilung			

1) Die Ladeleistung und Ladedauer werden von mehreren Faktoren beeinflusst und können unter anderem je nach Art und Leistung der Ladestation, der Außen- und Batterietemperatur, dem Lade- und Alterungszustand der Batterie, der Fahrzeugausstattung sowie den am Fahrzeug vorgenommenen Einstellungen variieren.

2) Die angegebenen Kraftstoffverbrauchs- und CO₂-Emissionswerte wurden nach der neu eingeführten Worldwide harmonized Light vehicles Test Procedure (WLTP) ermittelt. Um die Vergleichbarkeit mit den nach bisherigem Prüfverfahren (NEFZ) gemessenen Fahrzeugen zu wahren, werden die entsprechend den geltenden Vorschriften korrelierte zurückgerechnete NEFZ-Werte angegeben. Alle Angaben entsprechen dem Stand bei Drucklegung. Wir behalten uns Änderungen der Motorspezifikationen vor, was die angegebenen Werte ändern kann. Die Angaben beziehen sich nicht auf ein einzelnes Fahrzeug und sind nicht Bestandteil des Angebots, sondern dienen allein Vergleichszwecken zwischen den verschiedenen Fahrzeugtypen. Die Werte eines Fahrzeugs hängen nicht nur von der effizienten Ausnutzung des Kraftstoffs durch das Fahrzeug ab, sondern werden auch vom Fahrverhalten und anderen nicht technischen Faktoren beeinflusst. Zusätzliche Ausstattungen können das Leergewicht erhöhen und zu geringfügig höheren als den angegebenen Verbrauchs- sowie CO₂-Werten führen, die Höchstgeschwindigkeit vermindern oder die Beschleunigungszeit erhöhen.

TECHNISCHE DATEN

TECHNISCHE DATEN	Elektro 100 kW - 42 kWh		Elektro 100 kW - 69 kWh	
	M / L2	XL / L3	M / L2	XL / L3
GEWICHTE KASTENWAGEN				
Zul. Gesamtgewicht [kg] 2-/3-Sitzer	2837 / 2846	2858 / 2867	3011 / 3021	3044 / 3053
Zul. Gesamtgewicht [kg] 2-/3-Sitzer (erhöhte Nutzlast)	3200 / 3200	3090 / 3140	3230 / 3230	3140 / 3190
Leergewicht min. [kg] ¹⁾ 2-/3-Sitzer	1912 / 1920	1933 / 1942	2085 / 2095	2118 / 2127
Optionsgewicht max. [kg]	212	217	212	217
Nutzlast min. [kg] ²⁾	780	774	779	775
Nutzlast max. [kg] ²⁾	1363	1282	1220	1147
Zul. Achslast vorn [kg] normale / erhöhte Nutzlast			1500 / 1530	
Zul. Achslast hinten [kg]			1800	
Max. Anhängelast [kg] bei 12% Steigung (gebremst) normale / erhöhte Nutzlast	1000 / 900	1000 / 960	1000 / 870	1000 / 910
Max. Anhängelast [kg] bei 12% Steigung (ungebremst)			750	
Max. zulässiges Zuggesamtgewicht, 12% Steigung [kg] normale / erhöhte Nutzlast	3837 / 4100	3858 / 4090	4011 / 4100	4044 / 4100
Stützlast [kg]			60	
Dachlast [kg] ³⁾			170	
GEWICHTE DOPPELKABINE				
Zul. Gesamtgewicht [kg] 5-/6-Sitzer	2908 / 2917	2931 / 2970	3094 / 3100	3100 / 3100
Zul. Gesamtgewicht [kg] 5-/6-Sitzer (erhöhte Nutzlast)	3080 / 3130	3040 / 3090	3150 / 3200	3110 / 3160
Leergewicht min. [kg] ¹⁾ 5-/6-Sitzer	2041 / 2051	2065 / 2075	2229 / 2238	2251 / 2260
Optionsgewicht max. [kg]	208	206	208	206
Nutzlast min. [kg] ²⁾	724	725	723	709
Nutzlast max. [kg] ²⁾	1164	1100	1046	984
Zul. Achslast vorn [kg] normale / erhöhte Nutzlast			1500	
Zul. Achslast hinten [kg]			1800	
Max. Anhängelast [kg] bei 12% Steigung (gebremst) normale / erhöhte Nutzlast	1000 / 970	1000 / 1000	1000 / 900	1000 / 940
Max. Anhängelast [kg] bei 12% Steigung (ungebremst)			750	
Max. zulässiges Zuggesamtgewicht, 12% Steigung [kg] normale / erhöhte Nutzlast	3908 / 4080	3931 / 4040	4094 / 4100	4100 / 4080
Stützlast [kg]			60	
Dachlast [kg] ³⁾			170	

1) Leergewicht inkl. 75 kg Fahrergewicht, mit allen Füllständen. Das Leergewicht kann um bis zu 5 % nach oben oder unten von den angegebenen Gewichten abweichen. Höheres Leergewicht durch nationale Serien- und Sonderausstattung. Alle Werte beziehen sich auf das EU-Basismodell mit serienmäßiger Ausstattung. Zusätzliche Ausstattungen können das Leergewicht erhöhen bzw. die max. Nutzlast sowie die max. Anhängelasten reduzieren.

2) Nutzlast (inkl. Fahrer (75 kg)). Nutzlast variabel, da Leergewicht unterschiedlich je nach Ausstattung.

3) Unter Berücksichtigung des zulässigen Gesamtgewichts. Aus Sicherheitsgründen wird empfohlen, mit Dachlast nicht schneller als 120 km/h zu fahren.

TECHNISCHE DATEN

TECHNISCHE DATEN	Elektro	Elektro
	100 kW - 42 kWh	100 kW - 69 kWh
GEWICHTE PLATTFORM- FAHRGESTELL	M / L2	M / L2
Zul. Gesamtgewicht [kg] 2-/3-Sitzer	3150 / 3150	3200 / 3200
Leergewicht min. [kg] ¹⁾ 2-/3-Sitzer	1689 / 1696	1878 / 1885
Optionsgewicht max. [kg]	60	60
Zul. Achslast [kg] vorn	1500	1500
Zul. Achslast [kg] hinten	1800	1800
Max. Anhängelast [kg] bei 12% Steigung (gebremst)	950	900
Max. Anhängelast [kg] bei 12% Steigung (ungebremst)	750	750
Max. zulässiges Zuggesamtgewicht, 12% Steigung [kg]	4100	4100
Stützlast [kg]	60	60

1) Leergewicht inkl. 75 kg Fahrergewicht, mit allen Füllständen. Das Leergewicht kann um bis zu 5 % nach oben oder unten von den angegebenen Gewichten abweichen. Höheres Leergewicht durch nationale Serien- und Sonderausstattung. Alle Werte beziehen sich auf das EU-Basismodell mit serienmäßiger Ausstattung. Zusätzliche Ausstattungen können das Leergewicht erhöhen bzw. die max. Nutzlast sowie die max. Anhängelasten reduzieren.

ABMESSUNGEN

ABMESSUNGEN	KASTENWAGEN M	KASTENWAGEN XL	DOPPELKABINE M	DOPPELKABINE XL	FLEXXKABINE M	FLEXXKABINE XL	PLATTFORM- FAHRGESTELL
ABMESSUNGEN AUSSEN ¹⁾							
Länge [mm]	4980	5330	4980	5330	4980	5330	4815
Breite ohne Außenspiegel [mm]	1920						
Höhe [mm]	1895	1935	1895 - 1935	1935	1895 - 1935	1935	1930
Radstand [mm]	3275						
Überhang vorne / hinten [mm]	901 / 803	901 / 1153	901 / 803	901 / 1153	901 / 803	901 / 1153	901 / -
Spurweite Vorderachse / Hinterachse [mm]	1627 / 1600	1627 / 1600	1627 / 1600	1627 / 1600	1627 / 1600	1627 / 1600	1627 / 1600
Bodenfreiheit ohne / mit WORKSITE Paket [mm]	150 / 175	150 / 175	150 / 175	150 / 175	150 / 175	150 / 175	150 / 175
Wendekreis ohne / mit Überhang [m]	12,4 / 12,9	12,4 / 12,9	12,4 / 12,9	12,4 / 12,9	12,4 / 12,9	12,4 / 12,9	12,4 / -
Ladekanten Höhe [mm]	539 - 608	595 - 628	539 - 608	595 - 628	539 - 608	595 - 628	-
Schiebetür Breite [mm]	935						
Schiebetür Höhe [mm]	1241						
Hecktüren Breite [mm]	1282						
Hecktüren Höhe [mm]	1220						

1) Maße können durch Verkleidungen, Serien- und Sonderausstattungen abweichen. Die Maße variieren je nach Höhe des Messpunktes.

2) Das Volumen der Ladung kann vom angegebenen Laderaumvolumen je nach Beschaffenheit der Ladung abweichen.

3) Abzüglich 50 mm für Dachstreben.

ABMESSUNGEN

ABMESSUNGEN	KASTENWAGEN M	KASTENWAGEN XL	DOPPELKABINE M	DOPPELKABINE XL	FLEXXKABINE M	FLEXXKABINE XL	PLATTFORM- FAHRGESTELL
ABMESSUNGEN LADERAUM ¹⁾							
Laderaumvolumen [m ³] ²⁾	5,3	6,1	3,2	4	3,2	4	-
inkl. optionaler Durchladefunktion [m ³]	5,8	6,6	-	-	-	-	-
mit vorgeschobener Trennwand [m ³]	-	-	-	-	4,7	5,5	-
Laderaumlänge am Boden [mm]	2512	2862	2017	2365	2018	2367	-
inkl. optionaler Durchladefunktion [mm]	3674	4026	-	-	-	-	-
Laderaumlänge in mittlerer Höhe [mm]	2185	2535	1352	1700	1356	1704	-
inkl. optionaler Komfort- Trennwand [mm]	2069	2419	-	-	-	-	-
mit vorgeschobener Trennwand [mm]	-	-	-	-	1953	2302	-
Breite maximal / zwischen den Radkästen [mm]	1628 / 1258						-
Höhe maximal [mm] ³⁾	1397	1397	1337	1339	1337	1339	-
Anzahl Verzurrösen im Laderaumboden	6	8	4	6	4	6	-

1) Maße können durch Verkleidungen, Serien- und Sonderausstattungen abweichen. Die Maße variieren je nach Höhe des Messpunktes.

2) Das Volumen der Ladung kann vom angegebenen Laderaumvolumen je nach Beschaffenheit der Ladung abweichen.

3) Abzüglich 50 mm für Dachstreben.



FCA GERMANY GmbH

Bahnhofplatz · 65423 Rüsselsheim am Main

www.fiatprofessional.com/de

Bei den beschriebenen und abgebildeten Produktmerkmalen sowie Ausstattungsdetails handelt es sich teilweise um nicht serienmäßige, aufpreispflichtige Sonderausstattungen, abhängig von Version und Ausstattungsvariante. Beschreibungen und Abbildungen, Angaben über Lieferumfang, Ausstattung, Farbton, Aussehen, Leistungen, Maße, Gewicht, Kraftstoffverbrauch und Betriebskosten der Fahrzeuge entsprechen dem Zeitpunkt der Drucklegung. Die konkrete Ausstattung des Fahrzeugs ist beim Vertragshändler unter Bezugnahme auf die jeweils aktuelle Preisliste zu erfragen.